

Возведение административного здания по ул. Баранова, 40 в г. Барановичи

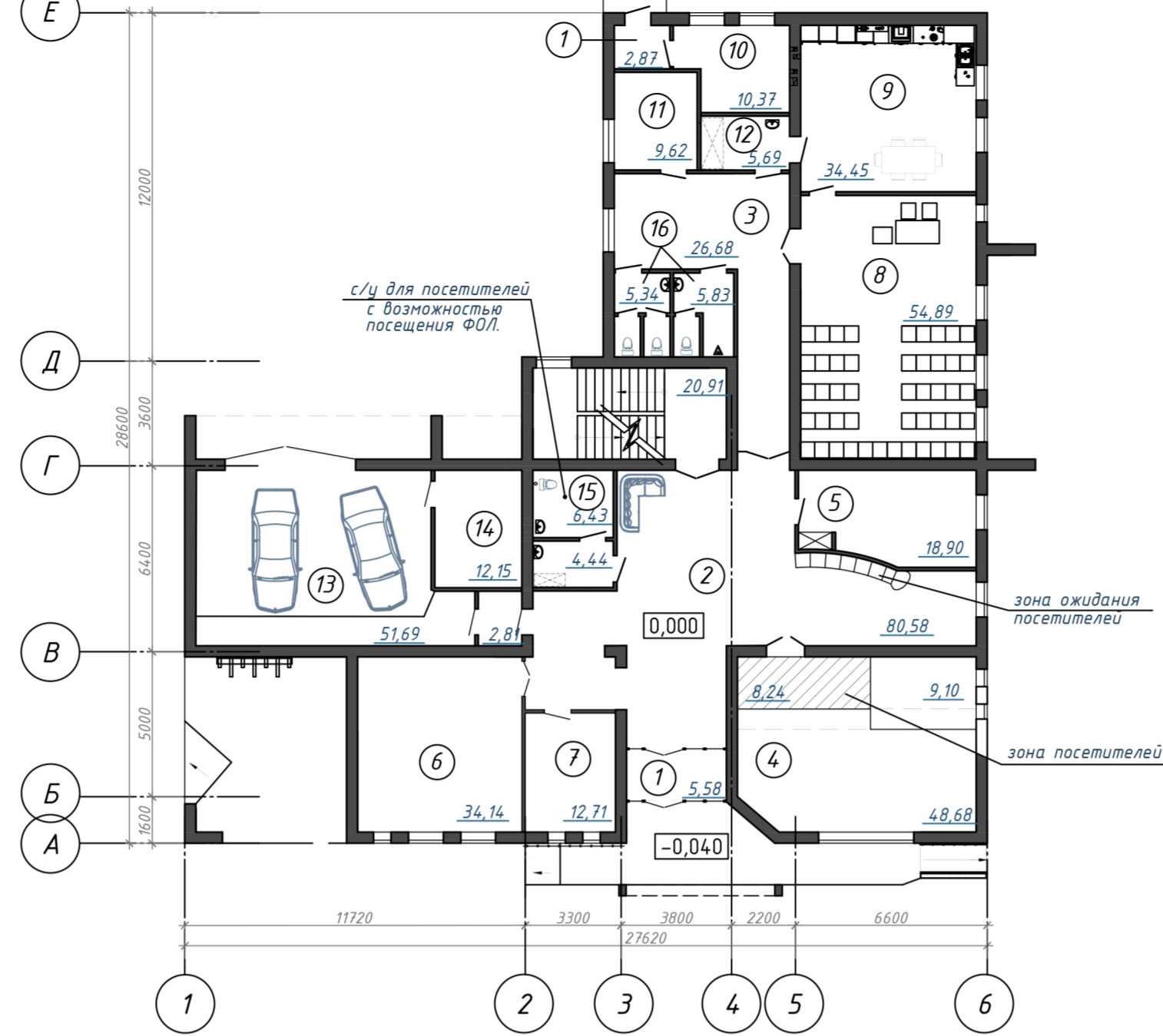
Фасад в осях 1-6
М 1:100



Фасад в осях А-Е
М 1:100



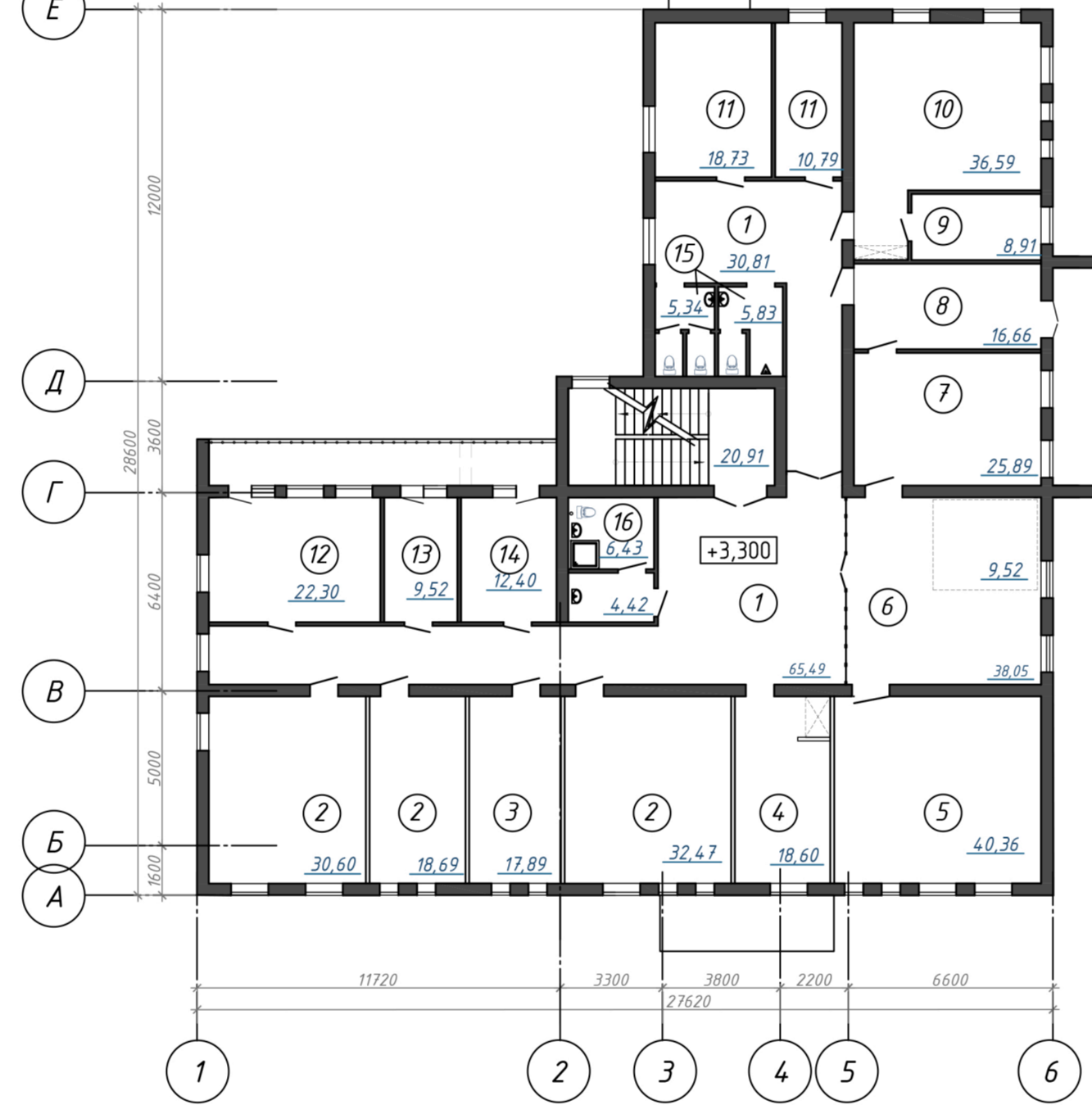
План 1-го этажа
М 1:200



Экспликация помещений 1-го этажа

Номер помещения	Наименование	Площадь, м ²	Кат. помеще-ний
1	Танбуэр	см.план	
2	Вестибюль	см.план	
3	Коридор	см.план	
4	Кабинет по работе с гражданами	см.план	
5	Кабинет крестя	см.план	
6	Техподвал	см.план	
7	Начальник техподвала	см.план	
8	Конференц-зал на 48 мест	см.план	
9	Комната приема пищи	см.план	
10	Миникопельная	см.план	
11	Кабинет водителей, уборщика помещений	см.план	
12	Чмывальная	см.план	
13	Гараж	см.план	
14	Служебное помещение	см.план	
15	С/у для посетителей с возможностью посещения ФАП	см.план	
16	Санузел	см.план	

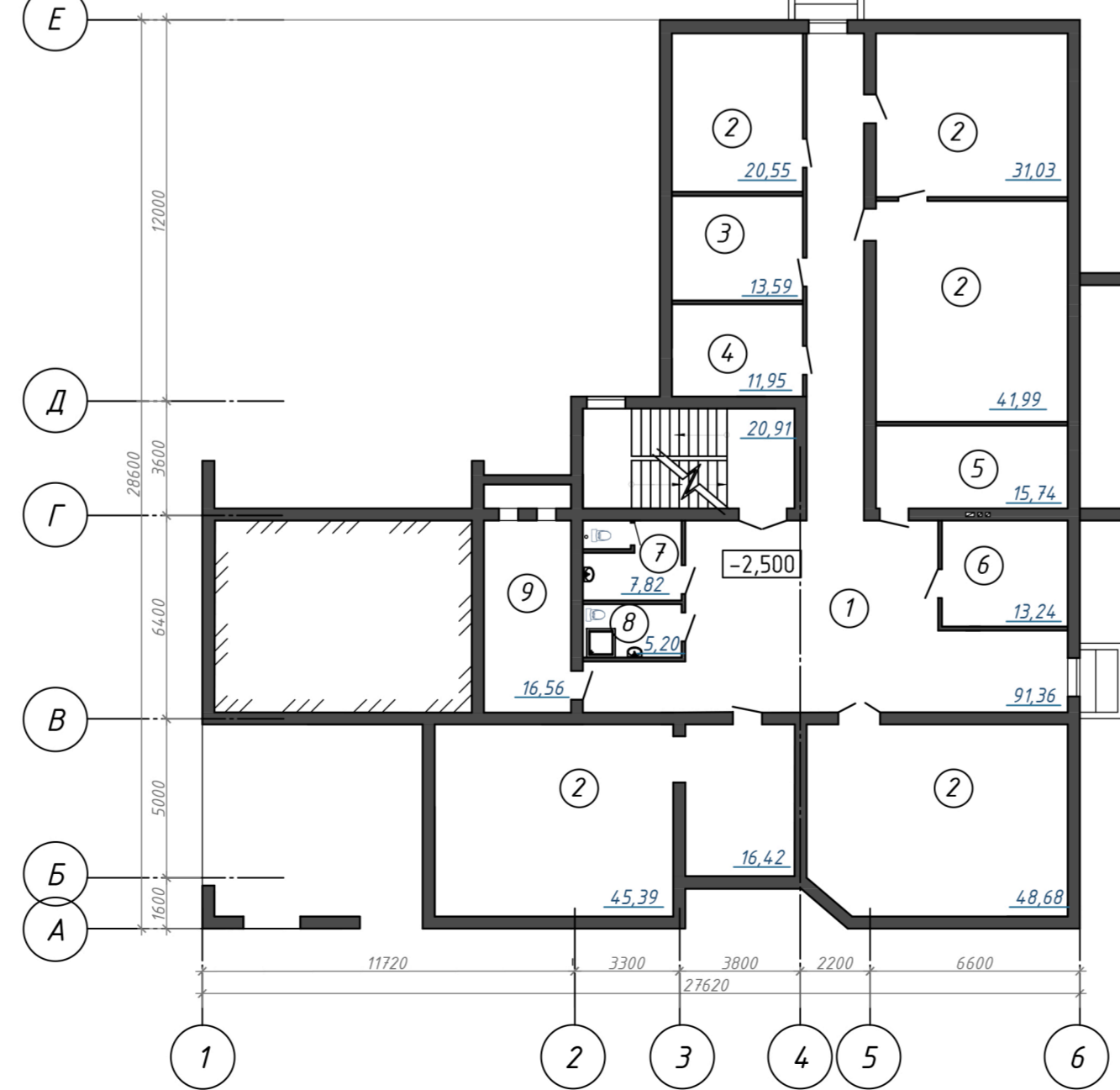
План 2-го этажа
М 1:200



Экспликация помещений 2-го этажа

Номер помеще-ния	Наименование	Площадь, м ²	Кат. помеще-ний
1	Коридор	см.план	
2	Производственный отдел	см.план	
3	Начальник производственного отдела	см.план	
4	Зам. директора	см.план	
5	Переговорная	см.план	
6	Приемная	см.план	
7	Директор	см.план	
8	Комната отдыха	см.план	
9	Начальник планово-финансового отдела	см.план	
10	Планово-финансовый отдел	см.план	
11	Бухгалтерия	см.план	
12	Отдел проектных работ	см.план	
13	Начальник отдела проектных работ	см.план	
14	Главный инженер	см.план	
15	Санузел	см.план	
16	Помещение уборочного инвентаря	см.план	

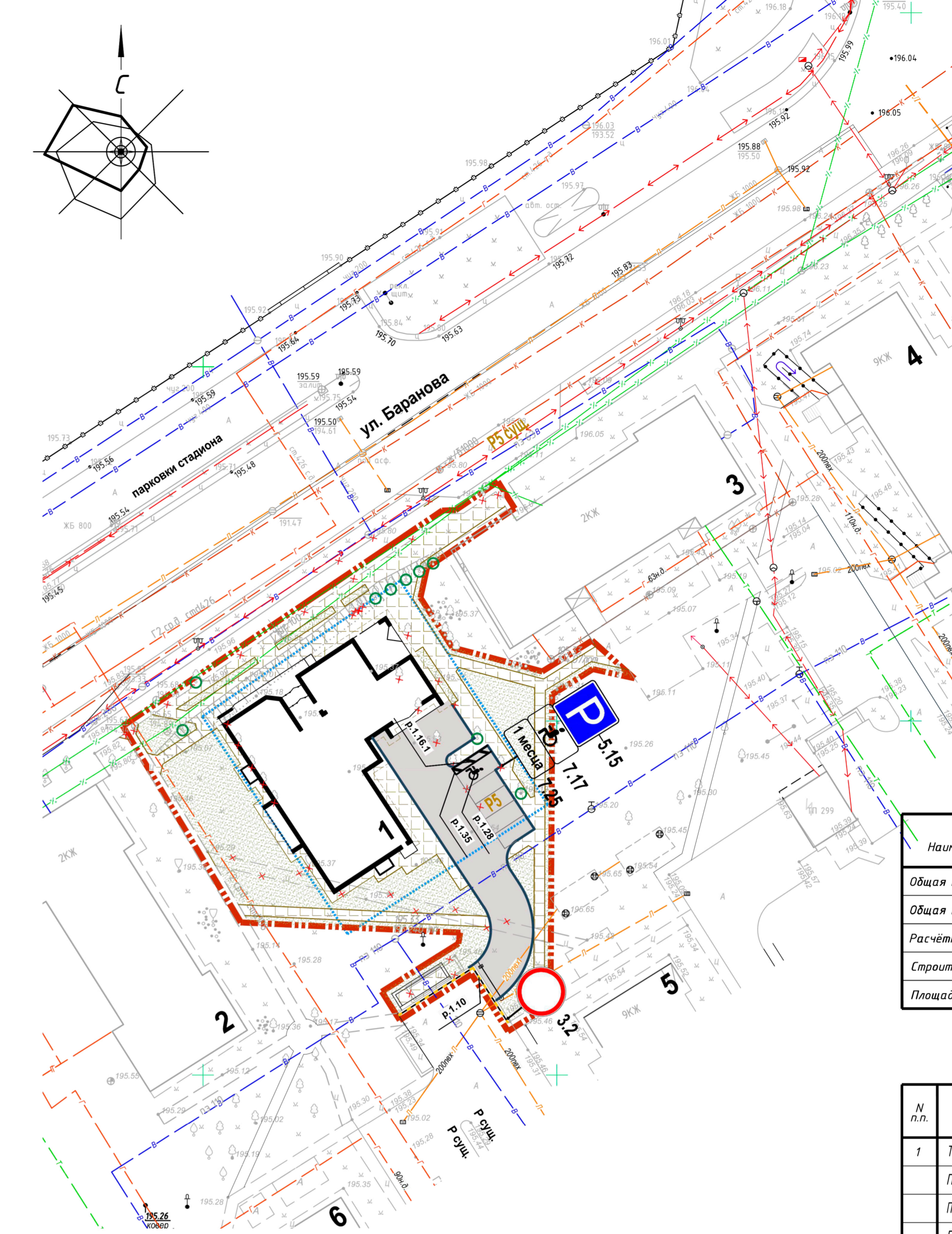
План подвала
М 1:200



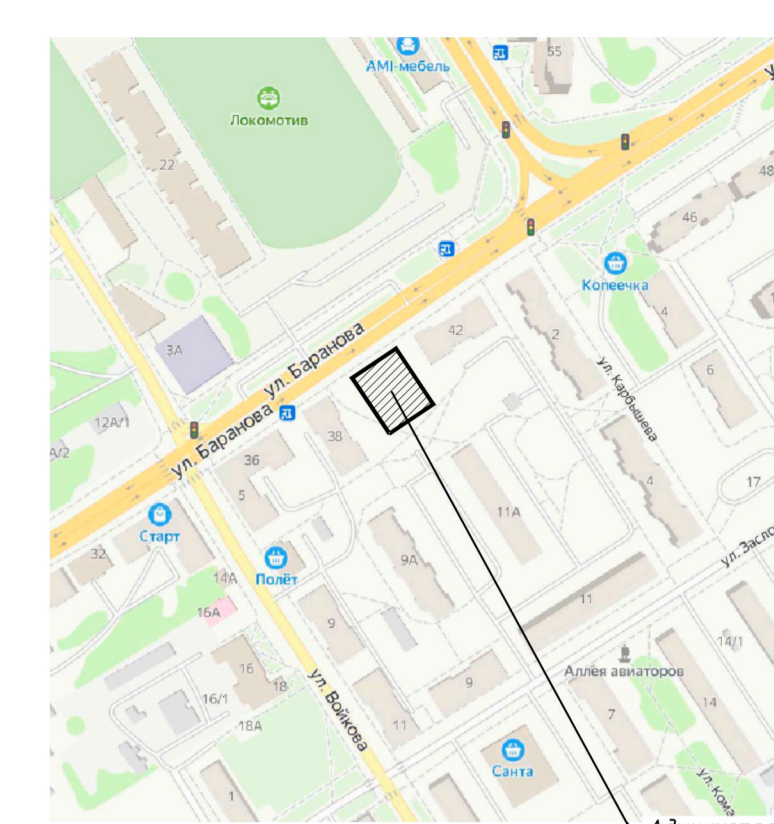
Экспликация помещений подвала

Номер помеще-ния	Наименование	Площадь, м ²	Кат. помеще-ний
1	Коридор	см.план	
2	Архив	см.план	
3	Комната технического персонала	см.план	
4	Узел ввода	см.план	
5	Серверная	см.план	
6	Электрощитовая	см.план	
7	Санузел	см.план	
8	помещение уборочного инвентаря	см.план	

Схема генерального плана
М 1:500



Ситуационная схема



Условные обозначения

- условная граница проектируемой территории
- граница по акту выбора места размещения земельного участка
- 1 - административное здание (проектируемое)
- 2-4 - многоквартирные жилые дома (существующие)

Основные технико-экономические показатели

Наименование показателя	Единица показателя	Показатели
Общая площадь земельного участка	га	0,26
Общая площадь здания	м ²	1386,2
Расчетная площадь здания	м ²	958,2
Строительный объем	м ³	4958,1
Площадь застройки	м ²	642,5

Баланс территории

№ п.п.	НАИМЕНОВАНИЕ	ПЛОЩАДЬ, м ²	
		Всего	(в том числе из земель общ. пользования)
1	Территория участка (в условных границах работ), всего:	2578,0	(1315,0)
	Площадь застройки	642,5	
	Площадь покрытой (за пределами контура здания)	1265,5	
	Площадь озеленения	670,0	

